



# CHARTRE GRAPHIQUE

*Janvier 2021*

Logos / Couleurs / Polices / Univers graphique / Exemples d'applications

# Logo

---

Présentation / Utilisation / Déclinaisons / Interdits / Usages

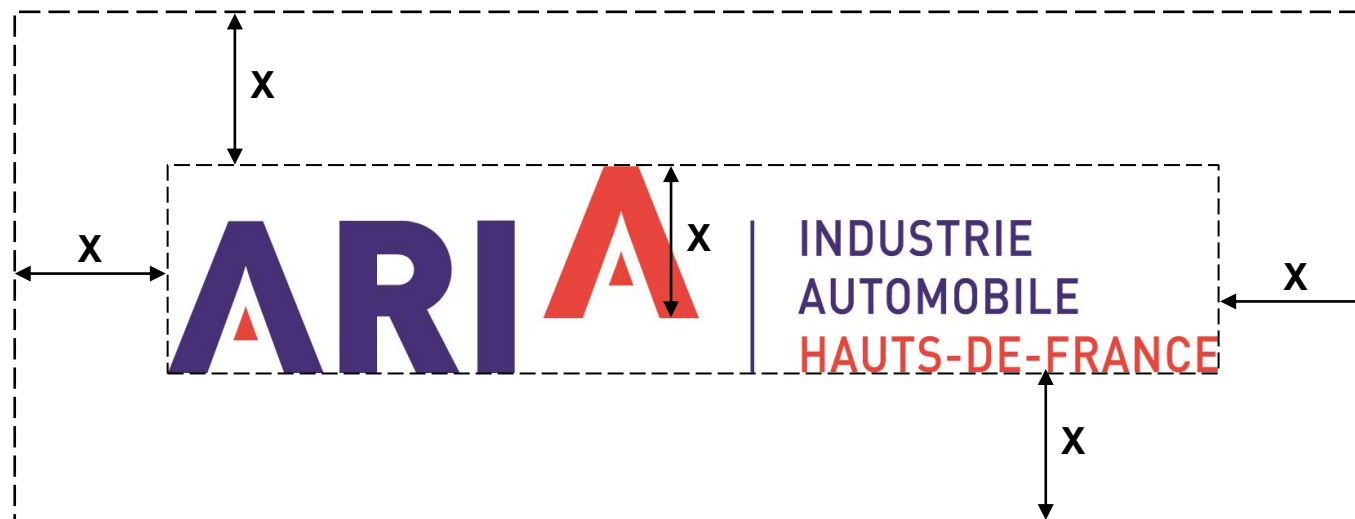
# Présentation



## **Un logo vecteur de dynamisme et de performance**

- Un logo reprenant l'univers graphique de la PFA ;
- Le A renvoie à la notion d'évolution de part sa position surélevée et sa couleur rouge ;
- Le bleu et le rouge renforcent la notion de « Made in France » et la mise en avant des acteurs du territoire ;
- La signature sur le côté droit renforce l'impact du logo et localise le territoire d'action de l'ARIA.

# Utilisation



## Zone de protection

- Garantir un espace entre les bords du logo et du document ;
- L'espace est égal à la taille des lettres A, R et I.

# Déclinaisons

## Quadrichromie



# Interdits



- Tout changement de couleur du logo est interdit ;
- De même pour les déformations et transformations qui sont interdites ;
- Pour garantir la lisibilité du logo, il est interdit de positionner le logo couleur sur un fond de couleur foncé et inversement.

# Logos financeurs

ARiNOV – Educ Eco - FEAL



+ logo de  
l'événement /  
programme

ACE



+ logo de  
l'événement /  
programme

Projets en partenariat



FILIÈRE  
AUTOMOBILE  
& MOBILITÉS



INDUSTRIE  
AUTOMOBILE  
HAUTS-DE-FRANCE

Mini usine école

Logos partenaires (privés / publics)

# Couleurs

---



# Couleurs du logo



**C 100 M 96 J 14 N 2**  
**R 33 V 49 B 134**  
**HTML #213186**

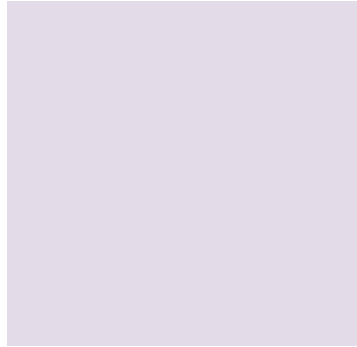


**C 4 M 93 J 90 N 0**  
**R 228 V 55 B 49**  
**HTML #e43731**  
**Pantone 179 C**

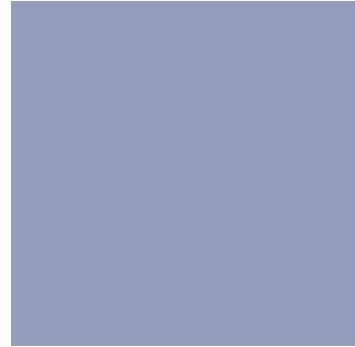
**2 couleurs principales sont retenues pour la charte graphique**

- Le bleu profond
- Le rouge

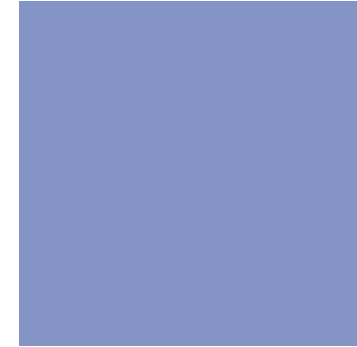
# Couleurs secondaires



**C 9 M 12 J 1 N 0**  
**R 228 V 219 B 233**  
**HTML #e4dbe9**



**C 44 M 34 J 12 N 0**  
**R 148 V 156 B 188**  
**HTML #949cbc**

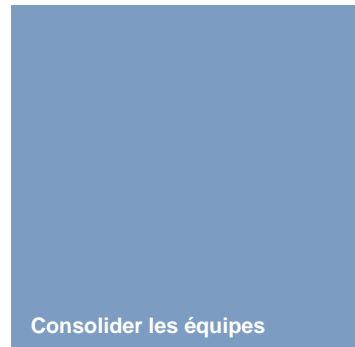


**C 50 M 37 J 4 N 0**  
**R 132 V 148 B 196**  
**HTML #8494c4**

## Couleurs ARiNNOV



**C 100 M 96 J 17 N 6**  
**R 22 V 41 B 131**  
**HTML #162983**



**C 53 M 31 J 9 N 0**  
**R 124 V 156 B 194**  
**HTML #7c9cc2**



**C 25 M 19 J 19 N 0**  
**R 192 V 193 B 194**  
**HTML #c0c1c2**

# **Univers graphique**

---

# Typographie bureautique

Arial regular      ABCDEFGHIJKLMNOPQRSTUVWXYZ  
abcdefghijklmnopqrstuvwxyz  
0123456789

*Arial oblique*      *ABCDEFGHIJKLMNOPQRSTUVWXYZ*  
*abcdefghijklmnopqrstuvwxyz*  
*0123456789*

**Arial bold**      **ABCDEFGHIJKLMNOPQRSTUVWXYZ**  
**abcdefghijklmnopqrstuvwxyz**  
**0123456789**

***Arial bold oblique***      ***ABCDEFGHIJKLMNOPQRSTUVWXYZ***  
***abcdefghijklmnopqrstuvwxyz***  
***0123456789***

Arial Narrow regular      ABCDEFGHIJKLMNOPQRSTUVWXYZ  
abcdefghijklmnopqrstuvwxyz  
0123456789

*Arial Narrow oblique*      *ABCDEFGHIJKLMNOPQRSTUVWXYZ*  
*abcdefghijklmnopqrstuvwxyz*  
*0123456789*

**Arial Narrow bold**      **ABCDEFGHIJKLMNOPQRSTUVWXYZ**  
**abcdefghijklmnopqrstuvwxyz**  
**0123456789**

***Arial Narrow bold oblique***      ***ABCDEFGHIJKLMNOPQRSTUVWXYZ***  
***abcdefghijklmnopqrstuvwxyz***  
***0123456789***

- 4 typologies quotidiennes utilisées pour les documents courants  
(colonne de gauche) ;
- 4 typologies dites « de communication » qui peuvent être utilisées  
sur les différents supports de communication (flyers, affiches,  
catalogues, etc.).

# Typographies de l'identité

**DINCond-Black regular**     **ABCDEFGHIJKLMNOPQRSTUVWXYZ**  
**abcdefghijklmnopqrstuvwxyz**  
**0123456789**

***DINCond-Black oblique***     ***ABCDEFGHIJKLMNOPQRSTUVWXYZ***  
***abcdefghijklmnopqrstuvwxyz***  
***0123456789***

**DINCond-Black bold**     **ABCDEFGHIJKLMNOPQRSTUVWXYZ**  
**abcdefghijklmnopqrstuvwxyz**  
**0123456789**

***DINCond-Black bold oblique***     ***ABCDEFGHIJKLMNOPQRSTUVWXYZ***  
***abcdefghijklmnopqrstuvwxyz***  
***0123456789***

**Roboto regular**     **ABCDEFGHIJKLMNOPQRSTUVWXYZ**  
**abcdefghijklmnopqrstuvwxyz**  
**0123456789**

***Roboto oblique***     ***ABCDEFGHIJKLMNOPQRSTUVWXYZ***  
***abcdefghijklmnopqrstuvwxyz***  
***0123456789***

**Roboto bold**     **ABCDEFGHIJKLMNOPQRSTUVWXYZ**  
**abcdefghijklmnopqrstuvwxyz**  
**0123456789**

***Roboto bold oblique***     ***ABCDEFGHIJKLMNOPQRSTUVWXYZ***  
***abcdefghijklmnopqrstuvwxyz***  
***0123456789***

- Typologie utilisée pour les titres des documents
- Typologie utilisée sur tous les supports de communication

- Typologie utilisée pour les sous-titres des documents
- Typologie utilisée sur tous les supports de communication

## **Exemples d'applications**

---

# Papeterie



## COMMUNIQUÉ DE PRESSE

La police ARIAL est utilisée pour le corps du communiqué de presse et la police DINCond-Black regular et utilisée pour les titres

## CARTE DE VISITE



La police ARIAL est utilisée pour la carte de visite

# Powerpoint



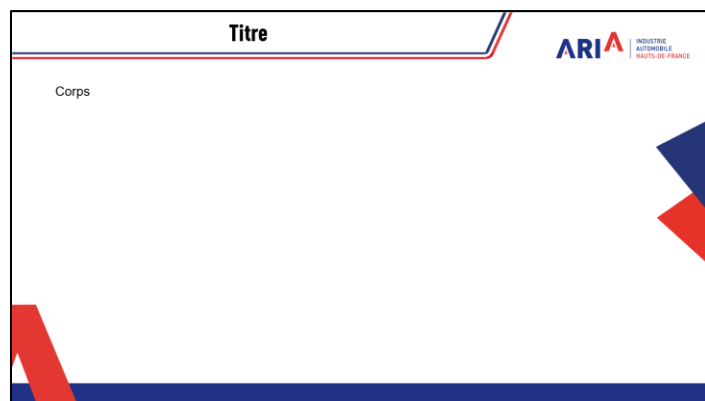
COUVERTURE



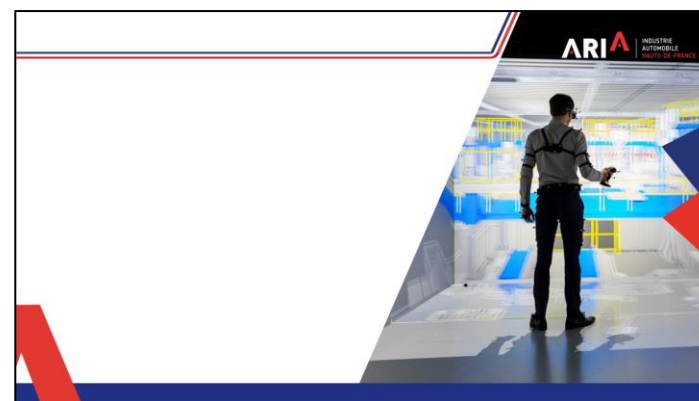
INTERCALAIRE



PAGE DE FIN



PAGE INTÉRIEURE



PAGE INTÉRIEURE